


kiiz

Magnifique chalet avec vue imprenable sur les Alpes

Idéalement situé dans le charmant village de la Sage appartenant à la commune d'Evolène, ce magnifique chalet est un véritable bijou. Construit en 2013, ce bien offre une atmosphère chaleureuse alliant authenticité et modernité et jouit d'une magnifique vue sur les Alpes et le Val d'Hérens.

 La Sage d'en haut 55
1985 La Sage
Valais

CHF 890'000.-

TYPE DE BIEN

Maison

SURFACE DE VENTE

150 m²

NOMBRE DE PIÈCES

5

ANNÉE DE CONSTRUCTION

2013

PLACES DE PARC

Intérieur: 0
Extérieur: 3

VOLUME BÂTI

425 m³

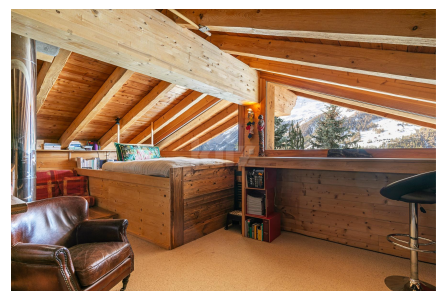
SURFACE DU TERRAIN

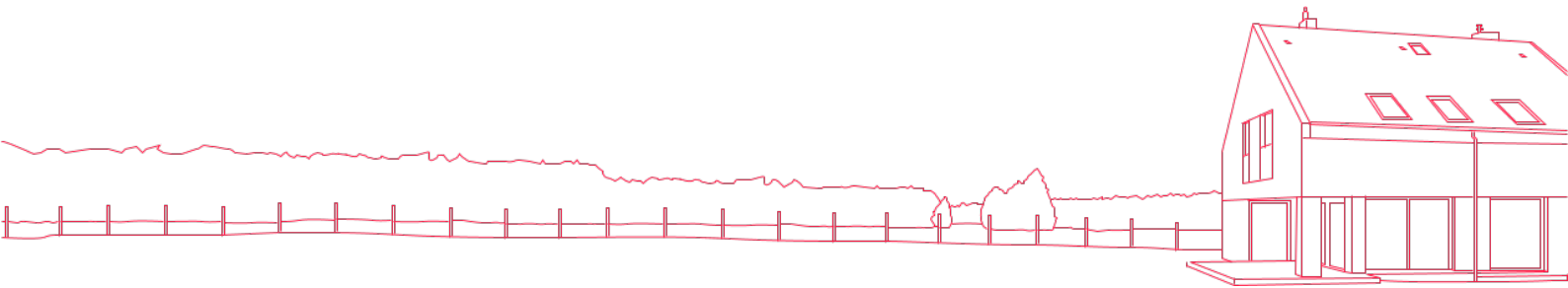
587 m²

SYSTÈME DE CHAUFFAGE

Bois

kiiz





A propos de ce bien

Point de départ idéal pour les activités d'été comme d'hiver, la Sage saura vous faire oublier le stress du quotidien et vous faire profiter pleinement de l'instant présent, dans une nature authentique.

Ce chalet est actuellement aménagé en deux logements qu'il est facile de séparer pour créer deux appartements distincts.

Les espaces sont répartis comme suit:

Rez supérieur:

- Hall d'entrée
- Salon / salle à manger avec pierre ollaire à bois et accès au balcon
- Cuisine ouverte entièrement équipée
- Une chambre à coucher
- Salle de douche
- WC visiteurs

Combles:

- Grand espace ouvert actuellement aménagé en chambre/bibliothèque

Rez Inférieur:

- Salon / salle à manger avec pierre ollaire à bois et accès à la terrasse
- Cuisine ouverte
- Une chambre à coucher
- Salle de douche avec WC
- Local technique

Bon à savoir :

- Ce bien ne peut être acheté qu'en résidence principale. L'un des logement pourrait être loué comme résidence touristique.
- Actuellement chauffé au bois, le chalet a été équipé d'une distribution au sol lors de sa construction.

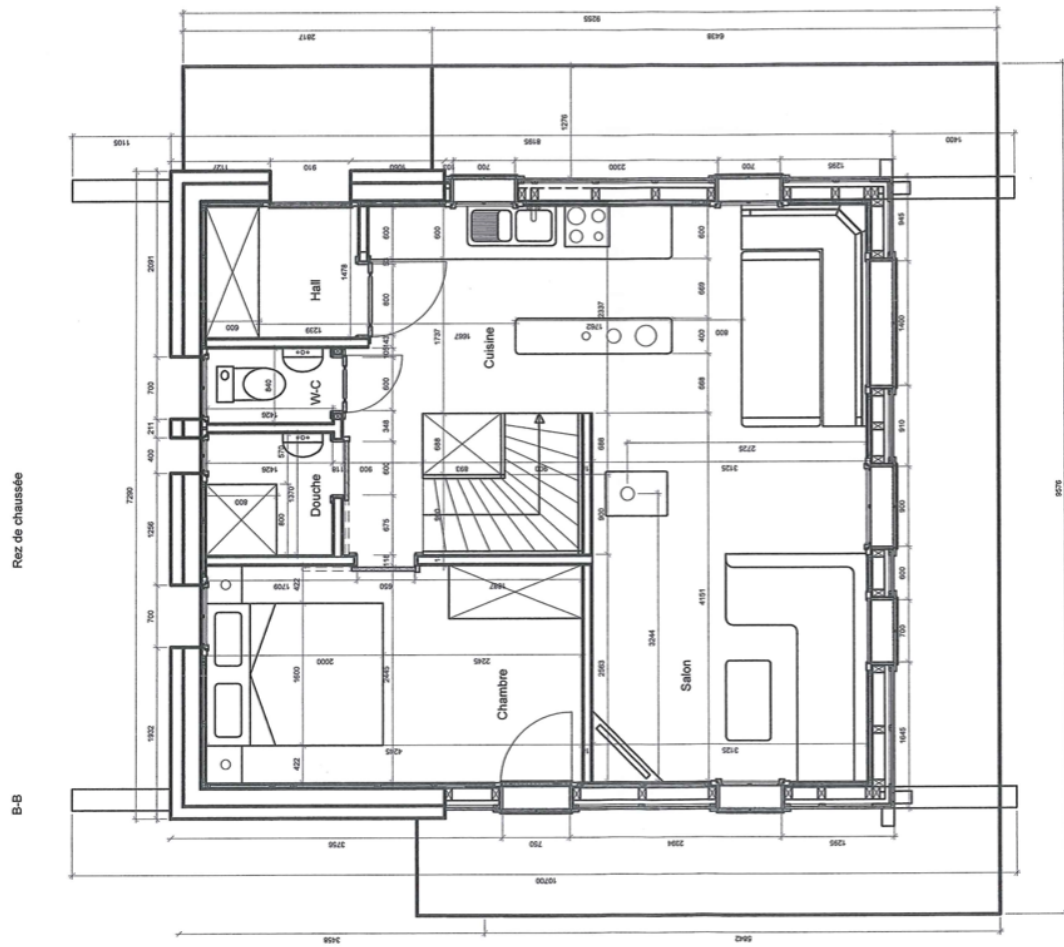
Comment le prix de ce bien a-t-il été fixé ?

Pour savoir que vaut leur bien, M. et Mme tout le monde font appel au bon sens. Ils considèrent que leur bien vaut à peu près la même chose que des biens similaires qui se sont vendus ou qui sont à vendre dans les alentours. Aujourd'hui, grâce à des bases de données qui recueillent méthodiquement le prix de toutes les transactions, cette logique peut être déployée de manière scientifique.

En collaboration avec le Prof. Thalmann de l'EPFL, nous avons eu l'idée de pousser la méthode encore plus loin. Nous exploitons les cinq bases de données existant en Suisse, au lieu d'une seule comme le font généralement les banques ou nos concurrents. De ce fait, notre estimation est la plus précise et fiable du marché.

Fini les estimations au pifomètre ou à la tête du client, fini les prix gonflés par des commissions exorbitantes (entre 3% et 5%) de plusieurs dizaines de milliers de francs. Avec kiiz, les biens sont mis en vente à leur valeur de marché, pour le plus grand bénéfice du propriétaire et de l'acheteur qui ont la certitude de recevoir ou payer le bon prix. Tout le monde y gagne.

Plan 2



Plan 3

