


Centre ville ! Joli duplex avec terrasse et jardin

Cet appartement en duplex bénéficie de beaux volumes ainsi que de très agréables espaces de vie. Sa situation exceptionnelle en plein centre ville, ses espaces extérieurs ainsi que sa vue dégagée sur les montagnes sont de réels atouts. Ce bien offre un cadre de vie idéal pour une famille.

 Route de Sion 33
3960 Sierre
Valais

CHF 750'000.-

TYPE DE
BIEN

Appartement
en PPE

SURFACE DE
VENTE

160 m²

NOMBRE DE
PIÈCES

4.5

ANNÉE DE
CONSTRUCTION

2010

PLACES DE
PARC

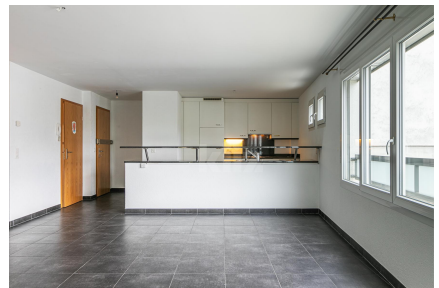
Intérieur: 2
Extérieur: 0

TYPE DE
CHAUFFAGE

Par le sol

SYSTÈME DE
CHAUFFAGE

Gaz





A propos de ce bien

Les espaces sont répartis comme suit:

Rez-de-chaussée:

- Hall d'entrée avec armoire murale
- Salon / Salle à manger avec accès à la terrasse et au jardin
- Cuisine ouverte entièrement équipée
- WC visiteurs

Etage:

- Trois chambres à coucher dont une avec accès au balcon
- Salle de bains avec WC

Une cave ainsi que deux places de parc intérieures complètent ce bien en sus au prix de CHF 60'000.-.

Comment le prix de ce bien a-t-il été fixé ?

Pour savoir que vaut leur bien, M. et Mme tout le monde font appel au bon sens. Ils considèrent que leur bien vaut à peu près la même chose que des biens similaires qui se sont vendus ou qui sont à vendre dans les alentours. Aujourd'hui, grâce à des bases de données qui recueillent méthodiquement le prix de toutes les transactions, cette logique peut être déployée de manière scientifique.

En collaboration avec le Prof. Thalmann de l'EPFL, nous avons eu l'idée de pousser la méthode encore plus loin. Nous exploitons les cinq bases de données existant en Suisse, au lieu d'une seule comme le font généralement les banques ou nos concurrents. De ce fait, notre estimation est la plus précise et fiable du marché.

Finis les estimations au pifomètre ou à la tête du client, finis les prix gonflés par des commissions exorbitantes (entre 3% et 5%) de plusieurs dizaines de milliers de francs. Avec kiiz, les biens sont mis en vente à leur valeur de marché, pour le plus grand bénéfice du propriétaire et de l'acheteur qui ont la certitude de recevoir ou payer le bon prix. Tout le monde y gagne.



Plan 2

