

## VENDU ! Charmante villa mitoyenne avec terrasse et jardin

Cette belle villa mitoyenne idéale pour une famille est située en bordure de zone agricole et au fond d'une impasse. Parfaitement entretenue, elle jouit d'une belle vue dégagée et dispose d'agréables volumes ainsi que d'un joli jardin. Toutes les commodités se trouvent à proximité.

 La Champey 13  
2056 Dombresson  
Neuchâtel

**CHF 790'000.-**

TYPE DE BIEN

Maison

SURFACE DE VENTE

128 m<sup>2</sup>

NOMBRE DE PIÈCES

5.5

ANNÉE DE CONSTRUCTION

1987

PLACES DE PARC

Intérieur: 2

VOLUME BÂTI

603 m<sup>3</sup>

SURFACE DU TERRAIN

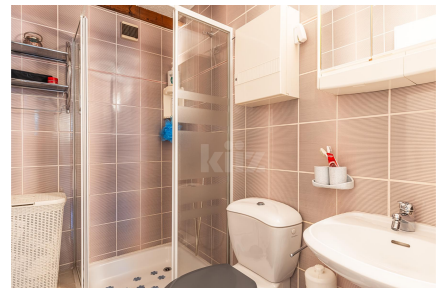
623 m<sup>2</sup>

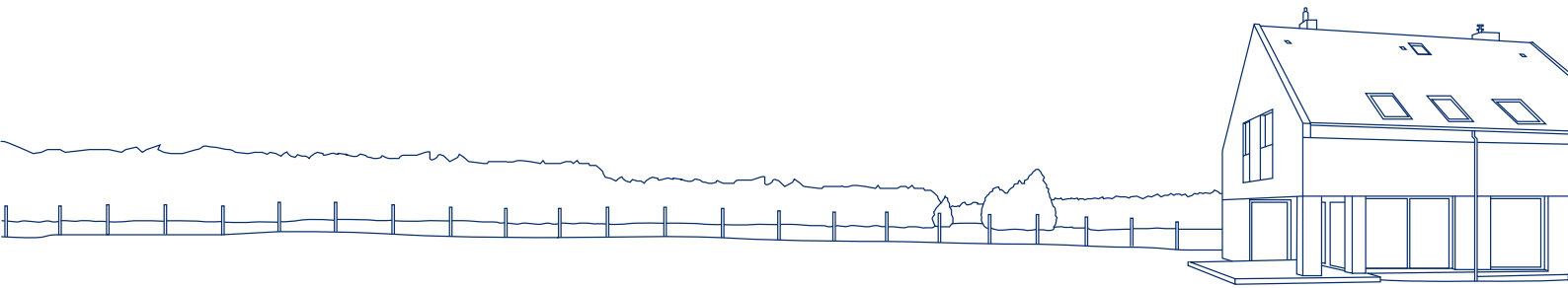
TYPE DE CHAUFFAGE

Par le sol

SYSTÈME DE CHAUFFAGE

Electrique





## À propos de ce bien

Les espaces sont répartis comme suit:

Rez-inférieur:

- Hall d'entrée
- Deux chambres à coucher
- Salle de douche avec WC
- Salle de bain avec WC

Rez-supérieur:

- Cuisine ouverte entièrement équipée
- Salon / salle à manger avec cheminée et accès à la terrasse

Etage:

- Mezzanine
- Chambre à coucher avec armoire murale et rangements en sous-pente

Sous-Sol:

- Chambre à coucher / bureau
- Buanderie
- Cave

Espaces extérieurs:

- Jardin joliment arboré
- Potager
- Garage pour deux voitures
- Plusieurs places de parc

### Acheter un bien mis en vente par kiiz

Ce bien est mis en vente par kiiz, agence immobilière au forfait. Ce fait n'est pas anodin. Il a un impact direct pour vous, acheteur potentiel. Pourquoi? Parce que vous allez payer moins cher que si ce bien était vendu par un courtier traditionnel. Explications.

Quand un courtier traditionnel fixe le prix de vente d'un bien, il pratique de la manière suivante: 1) il estime la valeur du bien, puis 2) il ajoute à ce prix sa commission. Comme celle-ci est proportionnelle (3% à 5%) à la valeur du bien, elle se monte vite à plusieurs dizaines de milliers de francs. Or, qui paie cette commission?

Légalement, c'est le propriétaire. C'est bien lui qui va régler la facture finale du courtier. Mais dans les faits, personne n'est dupe: c'est l'acheteur qui va payer plus (trop) cher pour que le propriétaire puisse s'acquitter de l'énorme commission qu'il doit à son courtier.

Tout cela disparaît avec le modèle au forfait. Fini les surcoûts liés à la présence d'un courtier traditionnel. Propriétaires et acheteurs, tout le monde y gagne.



**kiiz**



