




## Bel appartement avec loggia et vue dégagée

Extrêmement bien situé à proximité immédiate du centre ville et de toutes les commodités, ce bel appartement ultra lumineux dispose d'agréables espaces de vie ainsi que d'une disposition optimale des pièces. Il se trouve au premier étage d'une copropriété très bien entretenue et bénéficie d'une jolie vue sur les montagnes.

 Route de Sion 65  
3960 Sierre  
Valais

**CHF 360'000.-**

TYPE DE BIEN

Appartement en PPE

SURFACE DE VENTE

91 m<sup>2</sup>

NOMBRE DE PIÈCES

3.5

ANNÉE DE CONSTRUCTION

1970

PLACES DE PARC

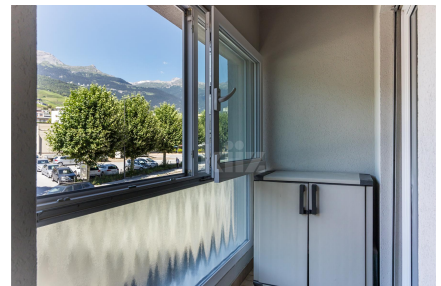
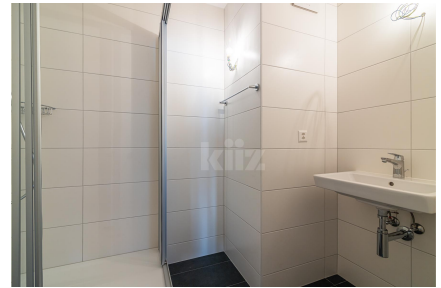
Intérieur: 0  
Extérieur: 1

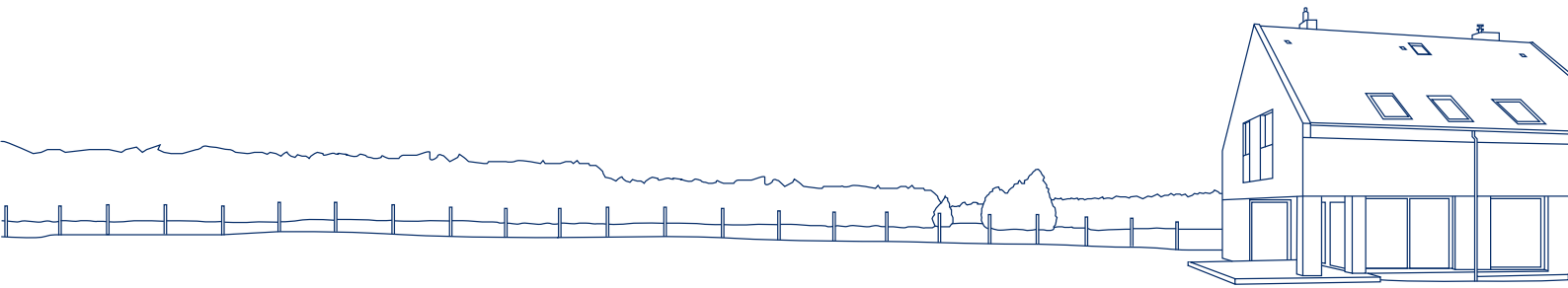
TYPE DE CHAUFFAGE

Radiateurs

SYSTÈME DE CHAUFFAGE

Gaz





## À propos de ce bien

Les espaces sont répartis comme suit:

- Hall d'entrée
- Salon / salle à manger avec accès à la loggia
- Cuisine ouverte entièrement équipée
- WC séparé
- Deux chambres à coucher de 15m<sup>2</sup> et 14.7m<sup>2</sup>
- Salle de bains

Une cave complète ce bien.

Un bail à loyer pour une place de parc extérieure au prix de CHF 20.-/mois est transmis avec l'appartement.

Bon à savoir:

- L'immeuble a été isolé en périphérie en 2018.
- Les salles de bains de l'appartement viennent d'être entièrement rénovées.

### Acheter un bien mis en vente par kiiz

Ce bien est mis en vente par kiiz, agence immobilière au forfait. Ce fait n'est pas anodin. Il a un impact direct pour vous, acheteur potentiel. Pourquoi? Parce que vous allez payer moins cher que si ce bien était vendu par un courtier traditionnel. Explications.

Quand un courtier traditionnel fixe le prix de vente d'un bien, il pratique de la manière suivante: 1) il estime la valeur du bien, puis 2) il ajoute à ce prix sa commission. Comme celle-ci est proportionnelle (3% à 5%) à la valeur du bien, elle se monte vite à plusieurs dizaines de milliers de francs. Or, qui paie cette commission?

Légalement, c'est le propriétaire. C'est bien lui qui va régler la facture finale du courtier. Mais dans les faits, personne n'est dupe: c'est l'acheteur qui va payer plus (trop) cher pour que le propriétaire puisse s'acquitter de l'énorme commission qu'il doit à son courtier.

Tout cela disparaît avec le modèle au forfait. Fini les surcoûts liés à la présence d'un courtier traditionnel. Propriétaires et acheteurs, tout le monde y gagne.



**kiiz**

