



Charmante ferme rénovée

Pour les amoureux de la nature! Erigée sur une parcelle de 1373 m², en bordure de zone agricole, cette splendide ferme a été rénovée en 2016 et en 2022. Elle dispose de généreux espaces à vivre, d'un magnifique jardin, ainsi qu'une jolie terrasse avec une vue dégagée sur la campagne. Elle séduira les familles à la recherche d'espaces et de calme.

 Route de Fahy 29
2908 Grandfontaine
Jura

CHF 670'000.-

TYPE DE BIEN

Maison

SURFACE DE VENTE

210 m²

NOMBRE DE PIÈCES

8

ANNÉE DE CONSTRUCTION

1900

PLACES DE PARC

Intérieur: 0

VOLUME BÂTI

1570 m³

SURFACE DU TERRAIN

1373 m²

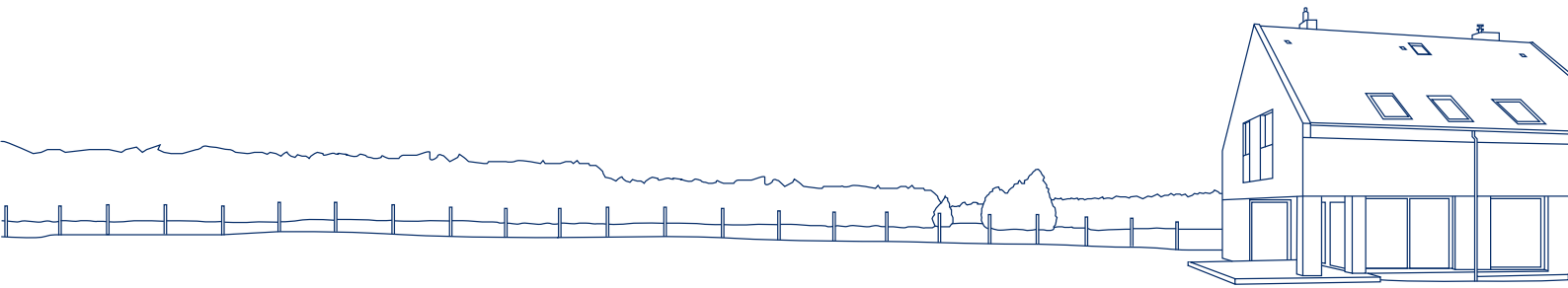
TYPE DE CHAUFFAGE

Radiateurs

SYSTÈME DE CHAUFFAGE

Mazout





À propos de ce bien

Les espaces sont répartis comme suit:

Rez-de-chaussée inférieur:

- Grande cave
- Local technique
- Cuisine d'été / carnotzet avec accès à l'extérieur

Rez-de-chaussée supérieur:

- Hall d'entrée
- Salon / salle à manger avec poêle à bois
- Cuisine ouverte
- Salle de douche avec WC et raccordement pour colonne de lavage
- Espace grange

Etage:

- Deux salles de bain avec baignoire, douche et WC
- 5 grandes chambres à coucher dont une avec dressing

Combles:

- Grande pièce pouvant être aménagée

La maison dispose de plusieurs places de parc extérieures.

L'entrée d'autoroute peut être rejointe en moins de 10 minutes et les commodités se trouvent à proximité.

Acheter un bien mis en vente par kiiz

Ce bien est mis en vente par kiiz, agence immobilière au forfait. Ce fait n'est pas anodin. Il a un impact direct pour vous, acheteur potentiel. Pourquoi? Parce que vous allez payer moins cher que si ce bien était vendu par un courtier traditionnel. Explications.

Quand un courtier traditionnel fixe le prix de vente d'un bien, il pratique de la manière suivante: 1) il estime la valeur du bien, puis 2) il ajoute à ce prix sa commission. Comme celle-ci est proportionnelle (3% à 5%) à la valeur du bien, elle se monte vite à plusieurs dizaines de milliers de francs. Or, qui paie cette commission?

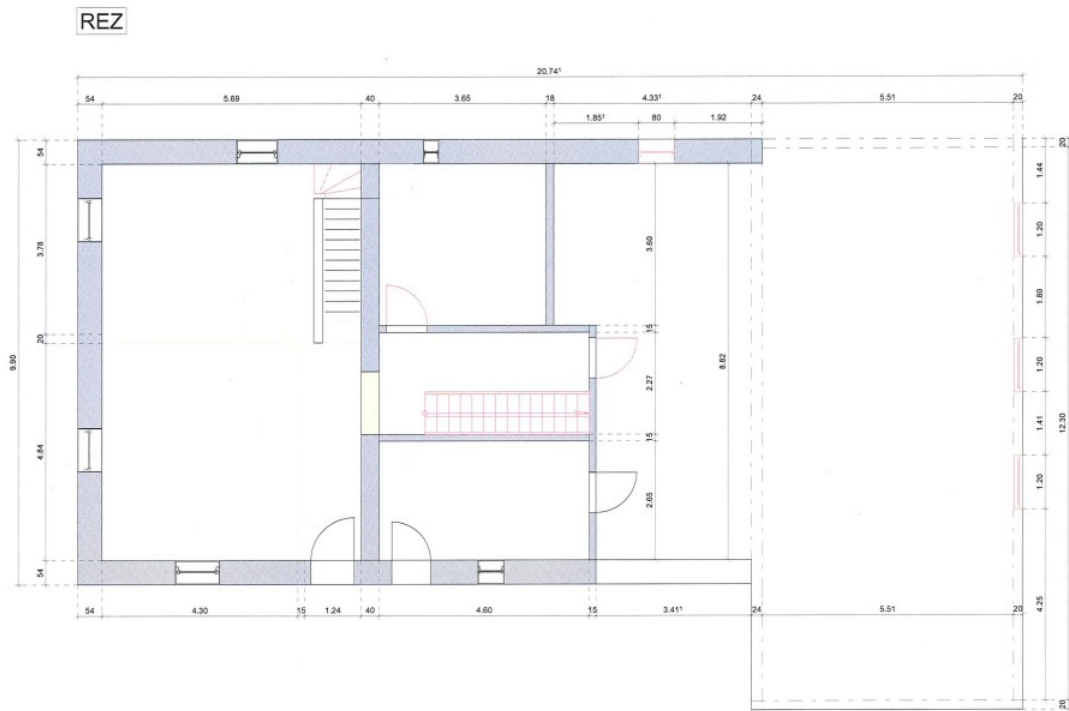
Légalement, c'est le propriétaire. C'est bien lui qui va régler la facture finale du courtier. Mais dans les faits, personne n'est dupe: c'est l'acheteur qui va payer plus (trop) cher pour que le propriétaire puisse s'acquitter de l'énorme commission qu'il doit à son courtier.

Tout cela disparaît avec le modèle au forfait. Fini les surcoûts liés à la présence d'un courtier traditionnel. Propriétaires et acheteurs, tout le monde y gagne.



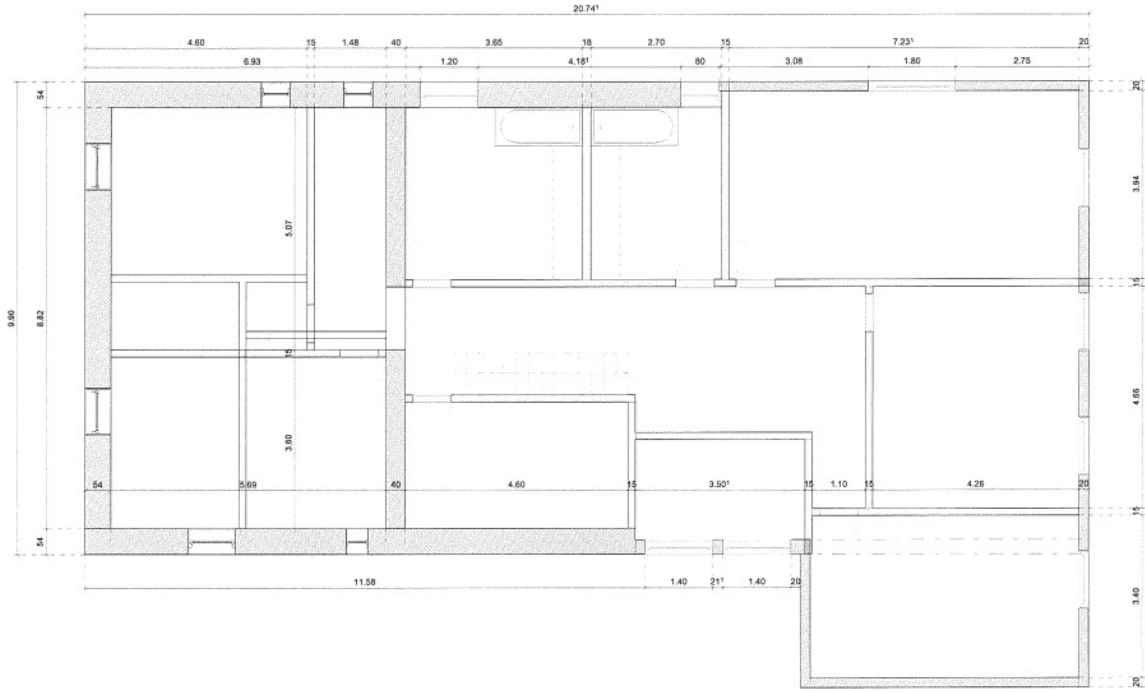
kiiz

Plan 1



Plan 2

1er ETAGE



Plan 3

COMBLES

